

Remote, Alarm Terminal

這是為控制離子棒的狀態(動作/停止)、輸出Alarm(H/V Abnormal Alarm, Tip Cleaning Alarm) 以及 Remote On/Off的 Interface Terminal。

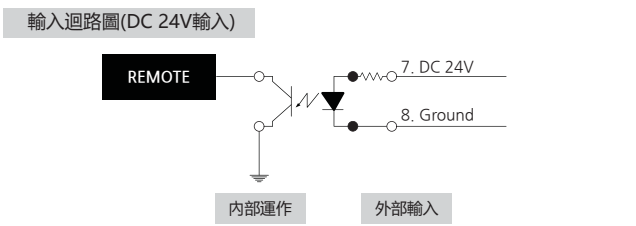
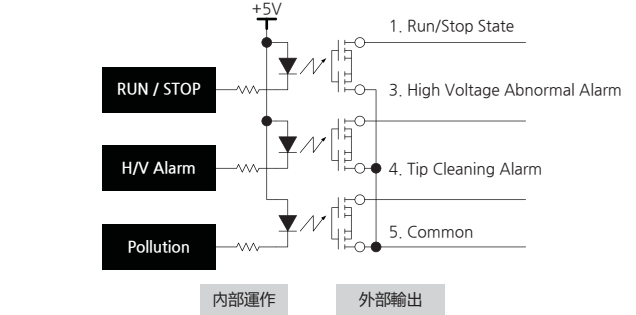
▶ **連接 PC**

利用電腦 SIB4H的 Run/Stop動作控制以及 Alarm(High Voltage Abnormal Alarm, Tip Cleaning Alarm)、Remote On/Off狀態能監視。



▶ **迴路圖**

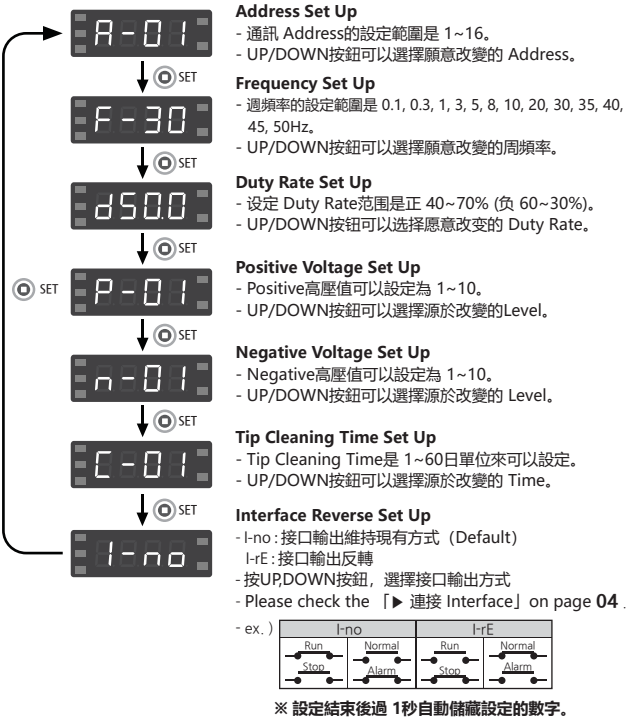
輸出迴路圖(Photo Relay輸出)



5 設置方法

設置步驟

在 Ion Bar本體上能設定 Address、Frequency、Duty Rate、High Voltage、Tip Cleaning Time、Interface Reverse。



Dip Switch設定

< 1號 Dip Switch >
ON : High Voltage Alarm發生後 Ion Bar繼續動作
OFF : High Voltage Alarm發生時候 Ion Bar動作停止

< 2號 Dip Switch >
若2號開(ON)的話執行Auto Duty動作若OFF則儲存設定 Duty動作。
但。Auto Duty動作時離子棒與帶電物體之間的距離要在100mm以內使用。

< 3號 Dip Switch >
ON : Tip Cleaning Time設定以後開(On)的狀態
OFF : 候不會發生 Tip Cleaning Alarm
※ 先設定 Tip Cleaning Dip Switch後設定時間。

▶ **Remote Controller**

Frequency設定

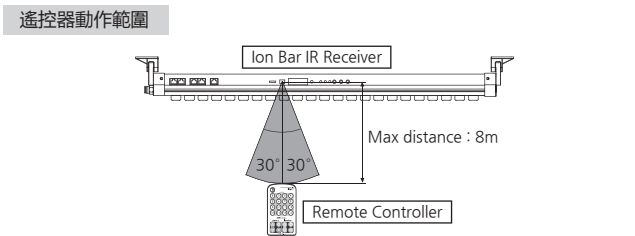
使用遙控器可設定 Frequency。請按照以下的設定方法來操作。

a. 位在遙控器上部的號碼(1 ~ 16)中選擇要變更設定的號碼後按下。
b. 按 “○” Button、屏幕上表示現在設定的頻率值 (F-XX)。
c. 要變更設定的頻率的話、按 Up(▲) 或 Down Button(▼)變更此時、屏幕上顯示設定的頻率值。
d. 要完了設定的話、按 “○” Button。
e. 要取消設定的話、按 “X” Button。
f. 最後按 Finish Button、離子棒就以設定頻率啟動。

Duty Rate設定

使用遙控器可設定 Duty Rate。請按照以下的設定方法來操作。

a. 位在遙控器上部的號碼(1 ~ 16)中選擇要變更設定的號碼後按下。
b. 按 “○” Button、屏幕上表示現在設定的頻率值 (d-XXX)。
c. 要變更設定的 Duty Rate的話、按 UP(▲)或 Down Button(▼)設定需要的DutyRate後可以調節離子平衡。此時、螢幕上顯示設定的 Duty Rate值。
d. 要完了設定的話、按 “○” Button。
e. 要取消設定的話、按 “X” Button。
f. 最後按 Finish Button、離子棒以設定的 Duty Rate啟動。



遙控器訊號的收訊範圍是左右 30°、直線距離 8m以內的。如遙控器不能啟動的話、先確認遙控器與離子棒之間是否存在障礙物、然後再確認遙控器的電池狀態。
※ 電子式整流器運用的電燈以及三波長燈泡設置環境下 Remote Controller沒動作的情况也有可能發生、這情況下電燈以及三波長燈泡換國際標準品的話 Remote Controller還是能夠正常動作。

6 維修保養

定期的維護保養對維持產品的性能很重要、請遵循下列項目定期維護保養。
長時間離子釋放造成放電針周圍污染。如果繼續使用離子風扇、由於灰塵的吸附造成放電性能的降低、同時會引起別的故障。因此放電針需要定期 (一月至少一次) 清潔。

! CAUTION

- * 本產品採用高電壓。在維修過程中、首先請關閉主電源。如果主電源不關閉、就有觸電或發生事故的危險。
- * 放電針非常尖銳。請勿觸碰、如直接用手指接觸放電針、可能會導致受傷。
- * 使用有機溶劑清潔放電針時、請注意防止有機溶劑接觸插座。

▶ **放電針清潔**

各使用環境情況下污染程度也不一樣所以各環境情況下個別的維修時間選定。

▶ **放電針清潔順序**

a. 在清潔之前關閉離子風扇總電源。
b. 請參考下表清潔

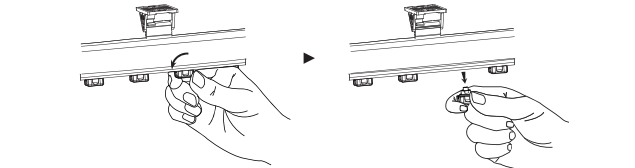
※ **棉棒清洗**

用棉棒沾取酒精，接觸放電針旋轉擦拭 (請勿使用丙酮)

c. 如果發現放電針損壞請替換。
d. 待清洗的液體完全蒸發之後、打開電源。
e. 在 PM表單上面記錄保養記錄。

▶ **放電針插座更換方法**

放電針是尖銳而更換放電針插座時要小心。



▶ **放電針保養**

a. 放電針被損傷的話請立刻更換。
b. 一般的情況下放電針的更換週期是一年、不過會依使用環境而不同。

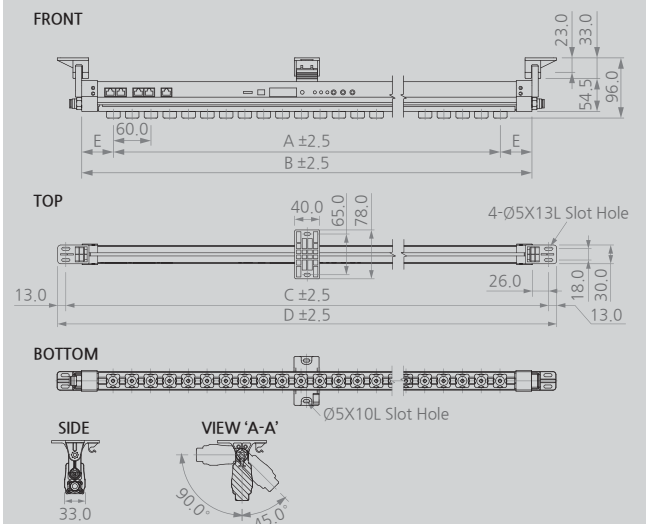
7 解決問題

▶ 申告故障前確認的項目

問題	識別問題	解決方案
產品不動作	電源線插頭有沒有拔?	插好電源線插頭之後再啟動。
	是否插使用範圍以外的電源?	插頭使用範圍以內的電源。DC 24V(±5%)
無法中和離子	近距離接觸導線?	請參閱“安裝和連接”項，並調整安裝距離。
	安裝場所的溫度和濕度是否高低?	按照規格環境來安裝。
除靜電功能減低	請確認各種 Cable是否有斷線或者破壞?	斷線或者破壞的 Cable要換同樣的模型來交替。
	放電針是否被污染?	請參閱“維修保養”的項目來清潔放電針。

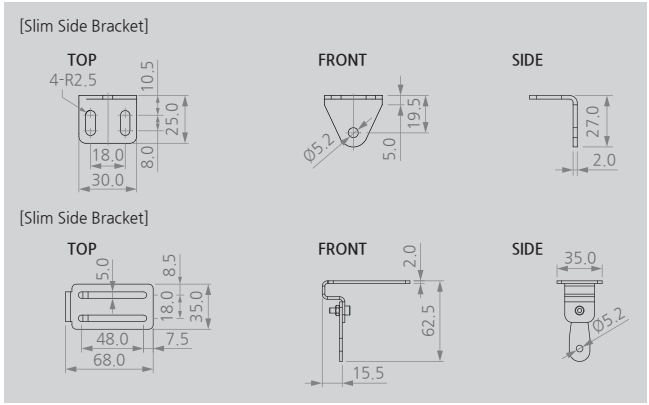
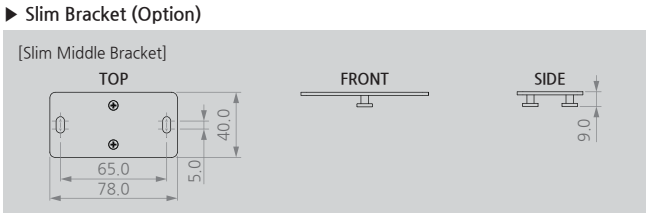
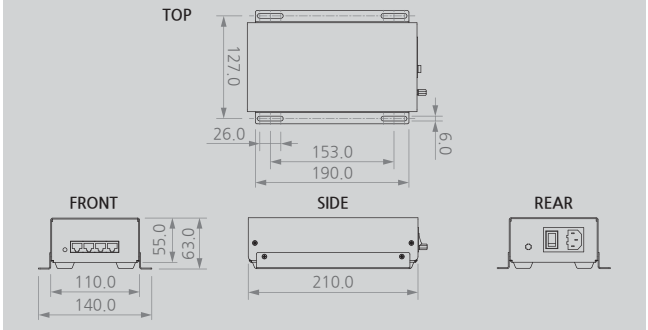
8 外觀圖

▶ SIB4H Series



No.	Model No.	Tip Q'ty	A	B	C	D	E	Middle BKT Q'ty
1	SIB4-800H	23	660	800	851	877	70	-
2	SIB4-900H	27	780	881	932	958	50.5	-
3	SIB4-1000H	31	900	1001	1052	1078	50.5	1
4	SIB4-1100H	35	1020	1121	1172	1198	50.5	1
5	SIB4-1200H	39	1140	1241	1292	1318	50.5	1
6	SIB4-1300H	43	1260	1361	1412	1438	50.5	1
7	SIB4-1500H	47	1380	1481	1532	1558	50.5	1
8	SIB4-1600H	51	1500	1601	1652	1678	50.5	1
9	SIB4-1700H	55	1620	1721	1772	1798	50.5	2
10	SIB4-1800H	59	1740	1841	1892	1918	50.5	2
11	SIB4-2000H	63	1860	1961	2012	2038	50.5	2
12	SIB4-2100H	67	1980	2081	2132	2158	50.5	2
13	SIB4-2200H	71	2100	2201	2252	2278	50.5	2
14	SIB4-2300H	75	2220	2321	2372	2398	50.5	2
15	SIB4-2500H	79	2340	2441	2492	2518	50.5	3
16	SIB4-2700H	87	2580	2681	2732	2758	50.5	3

▶ SBP-RD (Option)



9 規格

▶ SIB4H Series

Parameter		Description / Value
Input Power		DC 24V (±5%)
Power Consumption		Max. 14.4W
Current Consumption		Max. 500mA (DC 24V)
Ion-Generation Method		Corona Discharge Pulse AC
Air Purge Supply Pressure		0.1 ~ 0.5MP (CDA, N2)
Air Purge Connection Port		Pipe Thread 1/8"
Ion Balance		Within ±30V (1,000mm)
Ozone(O3) Concentration		≤0.05ppm
Main Body Material		Non-Flammable ABS (Level V0)
Electrode Material	Standard	Tungsten
	Option	Titanium, Silicon
Electrode Replacement		Cartridge type
Operation Circumstance		0℃ ~ +50℃(32 F ~ 122 F), 35% ~ 85% RH
Dimensions		See the accompanying drawing paper
Mounting Method		Bolt Mounting with Bracket
Function		Remote Control
Adjust Function	Frequency [Hz]	0.1, 0.3, 1, 3, 5, 8, 10, 20, 30, 35, 40, 45, 50
	Voltage [Level]	Positive 1 ~ 10, Negative 1 ~ 10
	Duty Ratio [%]	40 ~ 70
	Auto Duty	Mode Set (Distance 50 ~ 100mm)
Alarm Function		High Voltage Abnormal Alarm, Tip Cleaning Alarm(Setting)
Interface		Run State, Remote, RS485, Alarm(High Voltage Abnormal, Tip Cleaning)
Operating Distance		50 ~ 2,000mm
Option		SBP-RD (DC Power Supply)
Warranty		1 year

※ 根據放電針的規格，產品的型號不一樣
ex. Tungsten : SIB4-****H / Silicon : SIB4-****H-SI / Titanium : SIB4-****H-TI
※ 為了產品改良的便利、可能不事前告知、而改變產品的外觀和規格。

! CAUTION

* 請注意使用硅放電針
因用戶不注意導致損壞，不可維修售後服務

▶ SBP-RD (Option)

Parameter	Description / Value
Input Power	AC 100~240V, 50/60Hz
Power Consumption	Max. 80W
Weight	1.85kg
Main Body Material	EGI
Operation Circumstance	0℃ ~ +50℃(32 F ~ 122 F), 35% ~ 85% RH
Output Voltage	DC 24V Max. 3A
Output Port	4 Ports
Warranty	1 Year

※ 為了產品改良的便利、可能不事前告知、而改變產品的外觀和規格。

SUNJE Hi-Tek Co., Ltd.

www.sunstat.com

Head Office & Factory (Busan)
8 Cheonggwang-gil, Ilgwang-eup, Gijang-Gun, Busan, Korea
T) +82-51-720-7500 F) +82-51-720-7501

Sunje Japan Co., Ltd.
Dai 7 Matsuya Bldg 10F 1005 2-23, Honmachibashi, Chuo-ku, Osaka, Japan
T) +81-6-6949-5001 F) +81-6-6949-5011

Sales Headquarter (Osan)
3rd floor, 129-20, Gyeonggi-daero 632 beon-gil, Osan-si, Gyeonggi-do, Korea
T) +82-31-203-9034 F) +82-31-202-9034

Sunje (SHANGHAI) Trading Co.,Ltd.
Block C, 4F, No.482, Hongxu Road, Minhang District, Shanghai, China
T) +86-21-5433-9761 F) +86-21-5433-9762

Customer Center +82-70-7714-9033
Sales Contact +82-31-203-9034

Sunje Technology Co., Ltd.
2F, No.6, Lane.102, Sinhe Rd, Sinfong Township, Hsinchu County, Taiwan 30472
T) +886-3-568-7891 F) +886-3-568-7950