

## Instruction Manual

SUNJE  
Electrostatic

SIC-150



为了安全的注意项目应保障使用者的安全、防止财产上的损失。  
为了正确的使用请使用前阅读手册。

## 1 为了安全请遵守下列事项

## WARNING

- \* 请勿擅自拆卸本产品、会造成产品故障、人员触电甚至火灾、并且不予保修。如果需要维修、请直接联系我们。
- \* 请勿让产品触碰到水、否则会发生异常导致触电或者火灾。
- \* 检查或者更换产品时、务必切断电源、否则可能会造成触电或火灾。
- \* 严禁在危险的环境下使用（如易燃易爆环境）、本产品不是防爆型产品。
- \* 本产品是专门为一般工业设计生产的、任何非正常的使用会有故障、触电、火灾的隐患。
- \* 本产品使用压缩气压（CDA）、不能使用压缩气压的环境下不要使用本产品。导致产品损坏以及发生事故。
- \* 产品设置时请确保作业空间、否则可能因不能检查产品和维修而故障。

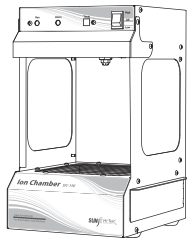
## CAUTION

- \* 在通电状况下、不要触碰端子。否则可能造成故障和触电事故。
- \* 接通电源前请检查电源规格、任何不符合标准的电源供给会造成产品故障甚至造成事故。
- \* 严禁使用消除静电以外的用途。
- \* 使用静电消除器时会产生臭氧。(0.05ppm以下)  
如有两台以上使用而有臭氧气味产生的话请立即通风。
- \* 请定期清洗过滤网。当过滤器是严重污染的产品性能下降、并且是失败的原因。

## 2 确认 Package 内容

## 产品部件

产品的 Package 包括如下的配件。



Ion Chamber  
SIC-150  
1ea

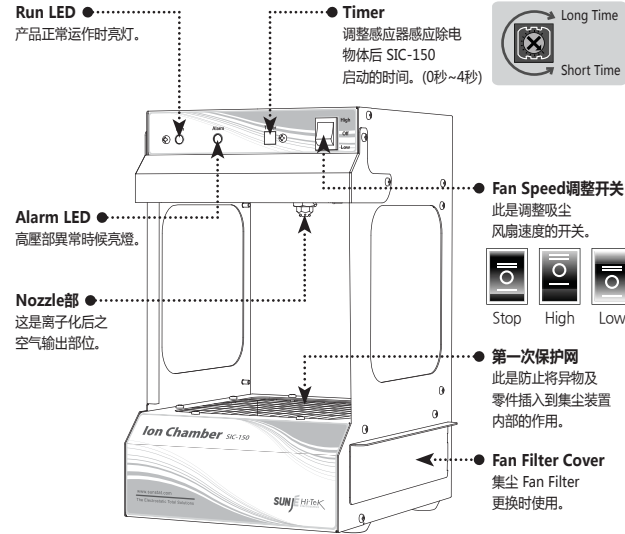


Power Cable  
SPC-MT-1-001  
AC 100V, 50/60Hz, 1.8m / 1ea  
or  
Power Cable  
SPC-MT-2-001  
AC 220V, 50/60Hz, 1.8m / 1ea

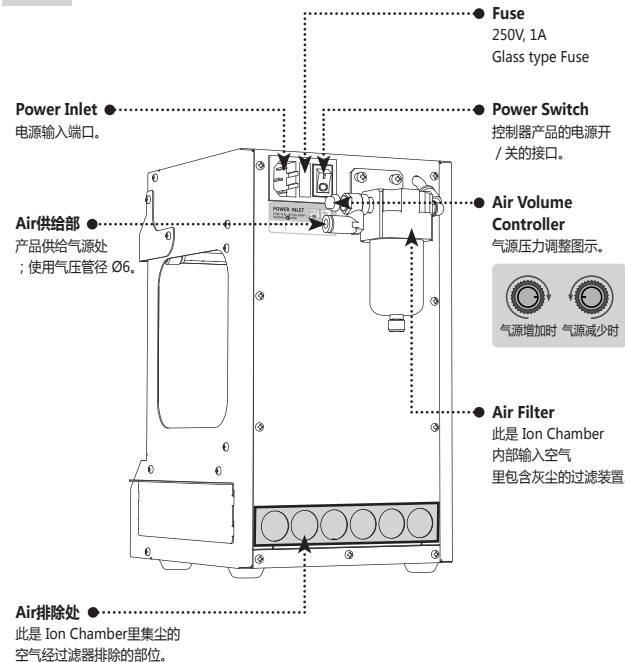
Ground Cable  
SGC-MT-2-001  
1m / Ø4-Ø4[mm] / 1ea

## 3 各部位的名称

## 前面部



## 后面部



## 4 安装以及使用

## 安装方法

## CAUTION

- \* 本产品设置为平坦地方以水平安装。
- \* 可用压力为 0.1~0.5MPa、连接 Fitting 为 Ø6。

- 选定安装场所  
选择有空气输入处和 100V~240V AC 电源的适当场所。
- 使用空气  
请在主体空气输入口连结压缩空气胶皮管。容许空气压力为 0.1~0.5MPa。  
※ 若不是用压缩空气(CDA)无法发挥最佳的除电性能。  
需要连接压缩空气(CDA)使用。
- 使用之前检查产品  
使用前、请确认是否在产品、橡皮管、电源上是否异常。

## 使用方法

SIC-150 的使用方法是非常简单、先开启电源、以感应器可控管所有的动作。

- Main 电源开启后、请将集尘部位风扇速度开关固定为 1 段或 2 段。
- 按照工作调整 Timer 调整开关使用。  
感应器启动后可调整再加时间(0秒~4秒)的动作、旋转其启动时间会拉长、而旋转其启动时间会缩短。

- 按照使用环境调整后流量调整开关来调整空气的强度后使用。

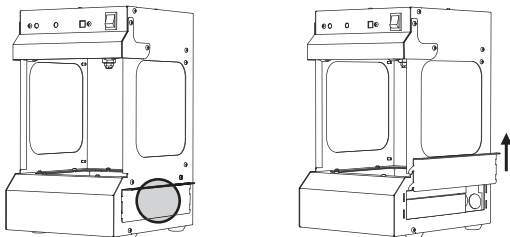
## 5 维修保养

定期的维护保养对维持产品的性能很重要、请遵循下列项目定期维护保养。

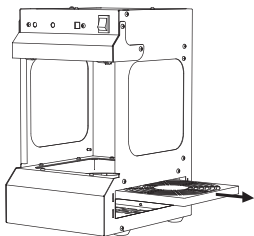
## CAUTION

- \* 产品检查及维修时、必须关闭产品电源。
- \* 风扇过滤器污染造成下降集尘装置的吸引力。  
请施行周期的清洁风扇过滤器。(1次 / 月)

## ► Fan Filter分割



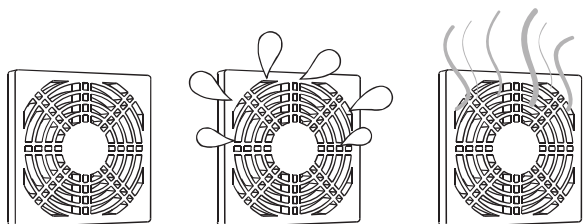
a. 请将右边侧面盖子往上开。



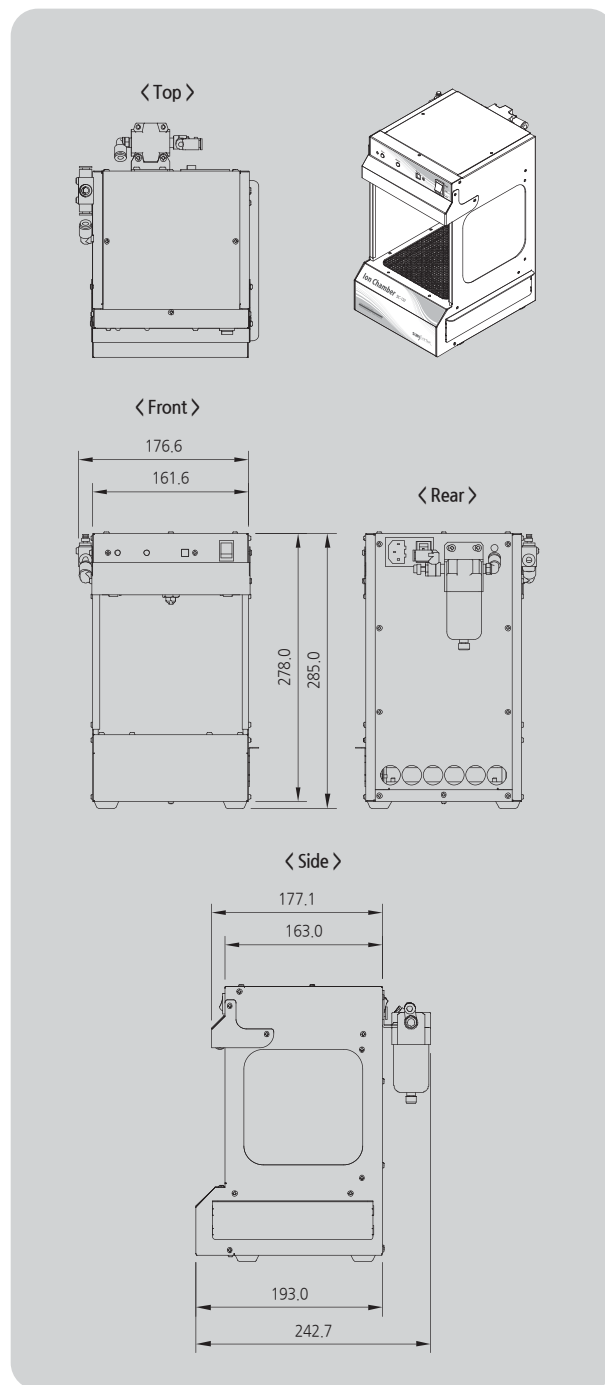
b. 拉内部 Fan Filter而脱离于主体。  
c. 看 Fan Filter污染程度施行清洁或更换。

## ► Fan Filter清洁

- 在流水下清洗过滤网。
- 干燥滤网之后放入风扇罩子里。
- 如果滤网损坏请更换。



## 6 外观图



## 7 规格

Parameter	Description / Value	Remarks
Input Power	AC 100 ~ 240V, 50/60Hz	
Power Consumption	20W	
Current Consumption	90mA	AC 220V
Ion-Generation Method	High Frequency AC	Piezo
Ion Balance	Within ±20V	
Air Purge Supply Pressure	0.1 ~ 0.5MPa	CDA(Clean Dry Air), N <sub>2</sub>
Operation Circumstance	0℃ ~ +50℃(32 F ~ 122 F), 35% ~ 85% RH	
Main Body Material	SUS 304	
Electrode Material	Tungsten / Titanium	
Weight	3.3kg	
Sensor	Photoelectric Sensor	
Air Flow	2,499ml/min	Maximum
Alarm Function	H/V Abnormal	
Warranty	1 year	
Photoelectric Sensor(HP100-A1)		
Detection System	Diffuse-scan	
Power Supply	10 to 30Vdc (ripple 10% max.)	
Current Consumption	Max. 16mA	
Scanning Distance	1m	
Differential Travel	Max. 20% (at rated scanning distance)	
Operation Mode	Light-ON / Dark ON selectable by switch	
Response Time	500ms max. for both operation and recovery	
Emitter	Infrared LED	
Ambient Light Immunity	Incandescent Lamp : Max. 10,000 lux Sunlight : Max. 40,000 lux	

※ 为了产品改良的便利、可能不事前告知、而改变产品的外观和规格。

**SUNJE Electrostatics**

[www.sunstat.com](http://www.sunstat.com)

## Head Office &amp; Factory (Busan)

3F, Cheonggwang-gil, Ilgwang-Myeon, Gijang-Gun, Busan, Korea  
T) +82-51-720-7500 F) +82-51-720-7501

## Sunje Japan Co., Ltd.

3-11-16-321 Higashimikuni, Yodogawa-ku, Osaka, Japan  
T) +81-6-4866-5202 F) +81-6-6399-9290

## Central Sales Office (Hwaseong)

3F, Ilshin B/D, 4, Namnyeoul 2-gil, Hwaseong-si, Gyeonggi-do, Korea  
T) +82-31-203-9034 F) +82-31-202-9034

## Sunje (SHANGHAI) Trading Co., Ltd.

Room 312, Jiurun Business Building 3rd Floor, No. 298, Yindu Road, Xuhui District, Shanghai, China 200000  
T) +86-21-5433-9761 F) +86-21-5433-9762

## Southern Sales Office (Chilgok)

35-2, Seojungni 3-gil, Seokjeok-eup, Chilgok-gun, Gyeongsangbuk-do, Korea  
T) +82-54-476-9033 F) +82-54-476-9034

## Sunje Technology Co., Ltd.

2F, No.6, Lane.102, Sinhe Rd, Sinfong Township, Hsinchu County, Taiwan 30472  
T) +886-3-568-7891 F) +886-3-568-7950

Customer Center +82-70-7714-9033

Sales Contact +82-31-203-9034