

Instruction Manual

SUNJE
Electrostatic



SIG-30

(Chi)

为了安全的注意项目应保障使用者的安全、防止财产上的损失。
为了正确的使用请使用前阅读手册。

1 为了安全请遵守下列事项

⚠ WARNING

- * 请勿擅自拆卸本产品，会造成产品故障、人员触电甚至火灾，并且不予保修。如果需要维修，请直接联系我们。
- * 请勿让产品碰到水，否则会发生异常导致触电或者火灾。
- * 检查或者更换产品时，务必切断电源，否则可能会造成触电或火灾。
- * 严禁在危险的环境下使用（如易燃易爆环境），本产品不是防爆型产品。
- * 本产品是专门为一般工业设计生产的，任何非正常的使用会有故障、触电、火灾的隐患。
- * 本产品使用压缩气压（CDA）。不能使用压缩气压的环境下不要使用本产品。导致产品损坏以及发生事故。

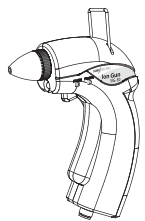
⚠ CAUTION

- * 在通电状况下，不要触碰放电针和放电端子，否则可能会造成故障和触电事故。
- * 放电针是非常尖锐的，请格外小心使用。
- * 接通电源前请检查电源规格，任何不符合标准的电源供给会造成产品故障甚至造成事故。
- * 严禁使用消除静电以外的用途。
- * 离作业场所远时请将产品放在规定的场所。
- * 使用静电消除器时会产生臭氧。(0.05ppm以下)
如有两台以上使用而有臭氧气味产生的话请立即通风。
- * 务必使用具有耐压性能的空气橡皮管。
没有耐压性的橡皮管是有破裂以及空气泄漏的疑虑。

2 确认 Package 内容

▶ 产品部件

产品的 Package 包括如下的配件。

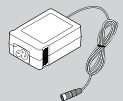


Ion Gun
SIG-30
1ea



Power Cable
SPC-BL-1-001
AC 100V, 50/60Hz, 1.8m / 1ea

Power Cable
SPC-BL-2-001
AC 220V, 50/60Hz, 1.8m / 1ea



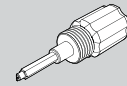
Adapter
SAD-IG-1-001
AC 100~240V, 50/60Hz
DC 24V, 0.75A
2.5m / 1ea

▶ 增加的产品 Option

基本的产品构成之外为了强化或增加其他功能可以购买如下的项目。



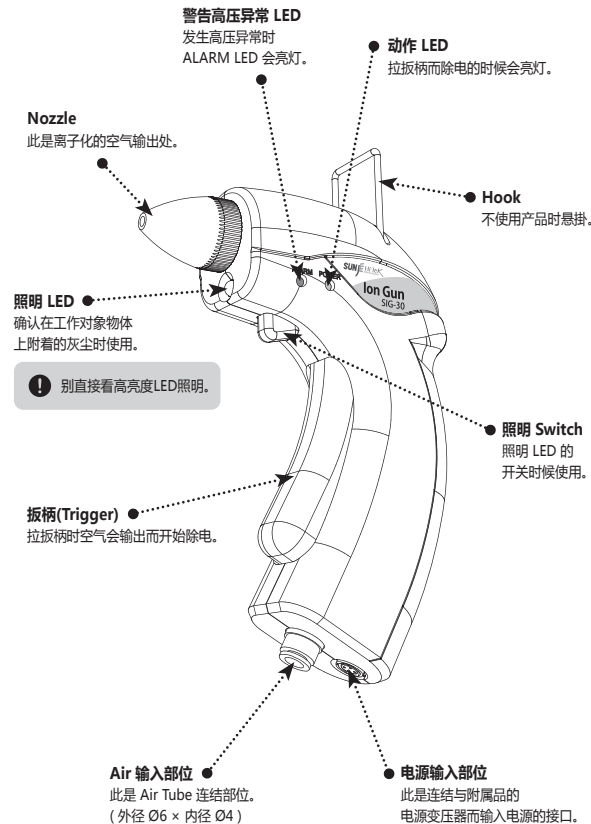
Discharge Needle
SIE-NZ-1-001



Screw Driver
SDR-NZ-1-001

3 各部位的名称

▶ Ion Gun (SIG-30)



4 安装以及使用

▶ 安装方法

⚠ CAUTION

- * 务必使用规格品的电源变压器。否则有火灾、触电以及除电异常的疑虑。
- * 务必使用具有耐压性能的空气橡皮管。否则有可能会发生破裂以及空气泄漏。
- * 使用环境请遵守以下的条件。否则有可能降低产品功能或发生故障。
湿度为 35~65%RH(但、没有凝结现象的地方)、温度为 5~40°C。
- * 别过度使力拉橡皮管以及线、以免损伤主体或橡皮管、线。

- 选定安装场所
选择有空气输入处和 100V~240V AC 电源的适当场所。
- 使用橡皮管
请使用有耐压性能的空气橡皮管(外径 $\phi 6$ [mm]×内径 $\phi 4$ [mm])。
- 使用空气
请在主体空气输入口连接压缩空气橡皮管。容许空气压力为 0.1~0.6MPa。
用灰尘过滤器(0.3 μ m)和吹风机来删除异物及水分、输入空气的温度范围为 0~40°C。
※ 若不是用压缩空气(CDA)无法发挥最佳的除电性能。
需要连接压缩空气(CDA)使用。
- 电源变压器
务必使用附件的变压器、否则有可能会发生故障。
附件的变压器是 SIG-30 专用的。请勿使用其它用途。
- 接地
务必插入有接地端子的电源插上。
- 使用之前检查产品
使用前、请确认是否在产品、橡皮管、电源变压器上是否异常。

▶ 使用方法

⚠ CAUTION

- * 严禁使用除了除电以及除尘以外的用途。
- * 若有异常现象请立即停止使用。
- * 请输入纯净、干燥的空气。
输入不妥当的空气时有可能产生降低产品性能以及污染。
- * 为了维修保养、务必先清洁放电针后安装喷吹管。
若去除喷吹管使用空气压有可能放电针会掉出来。
- * 别损坏橡皮管和线、并且别靠近高温火力。
- * 离开工作场所时将产品放安全的场所。

- 请确认空气管(Tube)是否妥当的连接。
- 将电源变压器插头插入为 100V~240V AC 插座。
- 请确认电源输入插头与主体的连接是否妥当。
- 用压力调节阀来调整空气压为 0.1~0.6MPa。(建议为 0.4MPa)
- 拉扳柄时从喷嘴会输出离子空气。
- 向带电物体或附着灰尘的物体喷空气。
- 除电或除尘完后放开扳柄、空气及电源会停止。
- 用在主体附着的Hook来可以挂在工作场所附近的地方。

► 保管方法

请勿放置以下的场所。否则有可能故障的疑虑。

- 产品被震动以及冲击的地方。
- 超过安全范围高温高湿度的地方。
- 发生凝结现象的地方。
- 温度变化极大的地方。
- 可燃性溶剂或粉尘等造成有爆炸疑虑的地方。
- 灰尘·粉尘·烟雾多的地方。
- 有水、油、化学药品等引起潮湿的地方。
- 发生很强的电力或磁力的地方。

5 维修保养

定期的维护保养对维持产品的性能很重要，请遵循下列项目定期维护保养。

长时间离子释放造成放电针周围污染。

如果继续使用离子风扇，由于灰尘的吸附造成放电性能的降低，同时会引起别的故障。因此放电针需要定期（一月至少一次）清洁。

! CAUTION

- * 除了清洁以外不要将放电针拆开。
- * 清洁时务必先关主体的电源后将变压器接除于插座。
停止空气开关以及拔除橡皮管后施行维修保养。
- * 勿用洗剂或溶剂来擦拭，否则有可能会发生裂破、触电、故障。
- * 勿用水来清洁，否则有触电或故障的疑虑。
- * 除了专门维修的人员外、其它的使用者勿将产品拆开或改造。
否则有触电、故障以及受伤的疑虑。

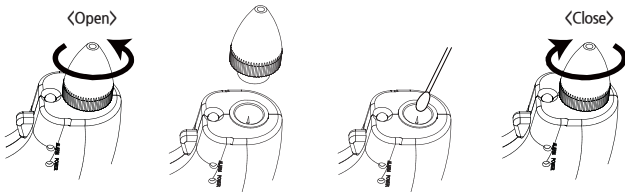
► 主体清洁

用柔软且干净的布擦拭产品及可用真空吸尘器、勿用酒精或稀释剂等溶剂类以及洗剂。

► 放电针清洁

每个月定期施行放电针的清洁及检查。依使用环境可变更放电针的清洁周期。

- 清洁之前先关闭离子风机电源。
- Nozzle部分逆时针旋转分离。
- 用棉签蘸取酒精。(请勿使用丙酮)
- 向左或者向右轻轻擦拭放电针。(千万不能对放电针施加任何外力)
- 如果发现放电针损坏请替换。
- 待清洗的液体完全蒸发之后，打开电源。
- 在PM表单上面记录保养记录。



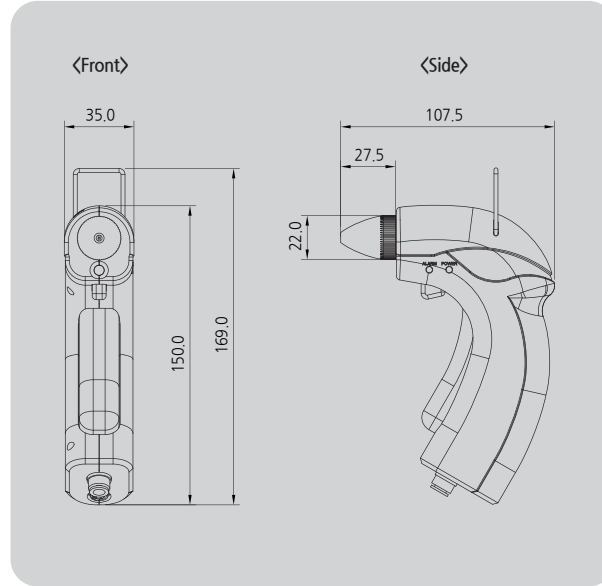
► 放电针替换

放电针清洁的周期同时请检查放电针。

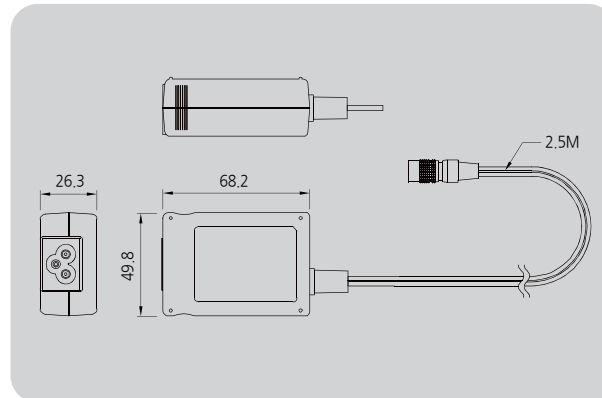
- 当放电针的尖端发现损坏时请立即替换新的放电针。
- 放电针尖端非常尖锐，替换时请小心不要受伤。
- 在正常使用环境下放电针的替换周期为一年，但可能根据使用环境的差异有变化。

6 外观图

► Ion Gun (SIG-30)



► Adapter



7 规格

Parameter	Description / Value	Remarks
Input Power	DC 24V	±5%
Power Consumption	1.8W	Lighting LED On
Current Consumption	75mA	DC 24V
Ion-Generation Method	High Frequency AC	
Air Purge Supply Pressure	0.1 ~ 0.6MPa (0.4MPa Recommendation)	CDA(Clean Dry Air), N2
Operation Circumstance	5℃ ~ +40℃(41°F ~ 104°F), 35% ~ 65% RH	No dewing
Ozone(O3) Concentration	≤0.05ppm	50mm
Operation Distance	50~ mm	Non-Hazardous locations
Ion Balance	Within ±10V	0.3MPa, 150mm
Main Body Material	ABS	
Hook Material	Stainless Steel	
Electrode Material	Tungsten	
Weight	198g	
Alarm Function	H/V Abnormal	
Accessory	AC Adapter	
Warranty	1 year	

※ 为了产品改良的便利、可能不事前告知、而改变产品的外观和规格。

SUNJE Electrostatics

www.sunstat.com

Head Office & Factory (Busan)

8, Cheonggwang-gil, Ilgwang-Myeon, Gijang-Gun, Busan, Korea
T) +82-51-720-7500 F) +82-51-720-7501

Sunje Japan Co., Ltd.

3-11-16-321 Higashimikuni, Yodogawa-ku, Osaka, Japan
T) +81-6-4866-5202 F) +81-6-6399-9290

Central Sales Office (Hwaseong)

3F, Ilshin B/D, 4, Namnyeoul 2-gil, Hwaseong-si, Gyeonggi-do, Korea
T) +82-31-203-9034 F) +82-31-202-9034

Sunje (SHANGHAI) Trading Co., Ltd.

Room 312, Jiurun Business Building 3rd Floor, No. 298, Yindu Road, Xuhui District, Shanghai, China 200000
T) +86-21-5433-9761 F) +86-21-5433-9762

Southern Sales Office (Chilgok)

35-2, Seojungni 3-gil, Seokjeok-eup, Chilgok-gun, Gyeongsangbuk-do, Korea
T) +82-54-476-9033 F) +82-54-476-9034

Sunje Technology Co., Ltd.

2F, No. 6, Lane. 102, Sinhe Rd, Sinfong Township, Hsinchu County, Taiwan 30472
T) +886-3-568-7891 F) +886-3-568-7950

Customer Center +82-70-7714-9033

Sales Contact +82-31-203-9034