

Instruction Manual

SUNJE

SPN-12/12S

Tai

爲了安全的注意事項應保障使用者的安全、防止財產上的損失。  
爲了正確的使用請使用前閱讀手冊。

1 爲了安全請遵守下列事項

⚠ WARNING

\* 請勿擅自拆卸本產品、會造成產品故障、人員觸電甚至火災、並且不予保修。  
如果需要維修、請直接聯繫我們。

\* 請勿讓產品觸碰到水、否則會發生異常導致觸電或者火災。

\* 檢查或者更換產品時、務必切斷電源、否則可能會造成觸電或火災。

\* 嚴禁任意不當使用產品、異常動作會發生事故。

\* 產品設置時請確保作業空間、否則可能因不能檢查產品和維修而故障。

\* 本產品使用壓縮氣壓(CDA)、不能使用壓縮氣壓的環境下不要使用本產品。  
導致產品損壞以及發生事故。

\* 嚴禁在危險的環境下使用(如易燃易爆環境)、本產品不是防爆型產品。

\* 本產品是專門爲一般工業設計生產的、任何非正常的使用會有故障、觸電、火災的隱患。

⚠ CAUTION

\* 在通电状况下、不要触碰放电针和放点端子、否则可能会造成故障和触电事故。

\* 放电针是非常尖锐的、请格外小心使用。

\* 接通电源前请检查电源规格、任何不符合标准的电源供给会造成产品故障甚至造成事故。

\* Cable连接确认 Manual的「安装及连接」项目来正确的连接产品。  
连接错误会导致产品的故障。

\* 若产品的电源线或信号线有破损请立即更换、否则容易产生漏电、通讯不良、动作异常的问题。

\* 使用静电消除器时会产生臭氧。(0.05ppm以下)  
如有两台以上使用而有臭氧气味产生的话请立即通风。

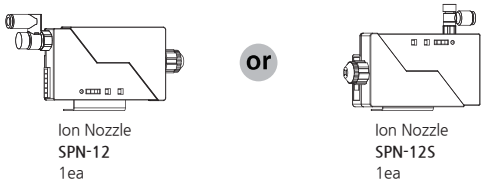
\* 请不要安装在振动的环境下、会造成产品的移位、掉落、异常故障的发生。

\* 严禁使用消除静电以外的用途。

2 確認 Package 內容

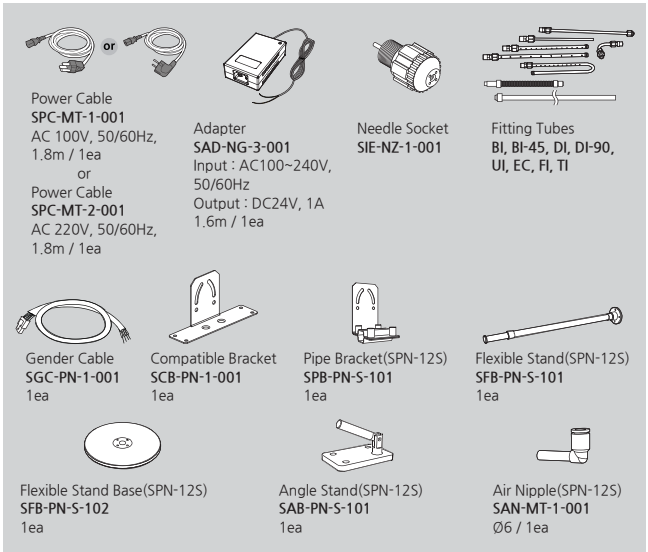
► 產品部件

產品的 Package包括如下的配件。



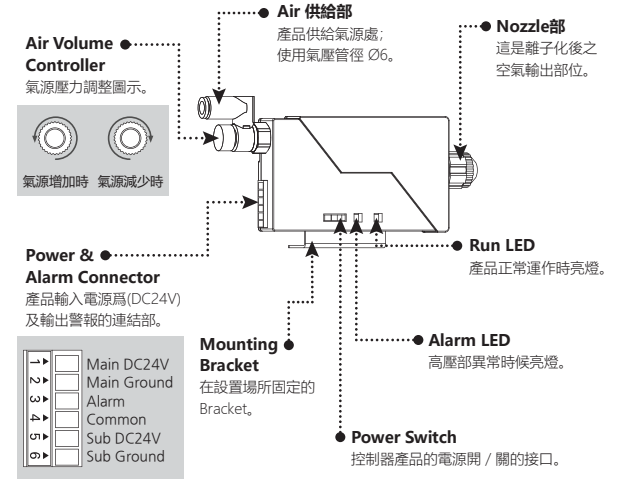
► 增加的產品 Option

基本的產品構成之外爲了強化或增加其他功能可以購買如下的項目。



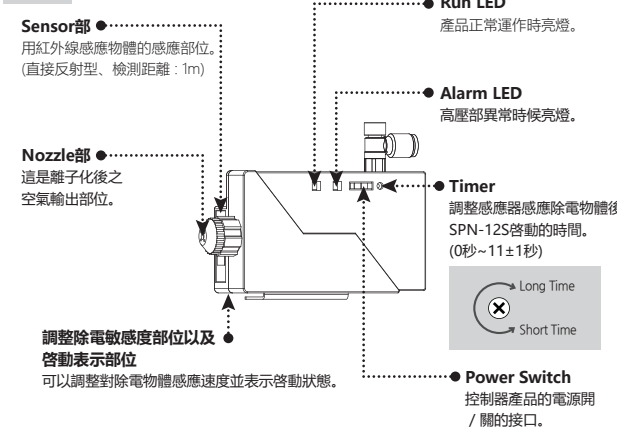
3 各部位的名稱

► SPN-12

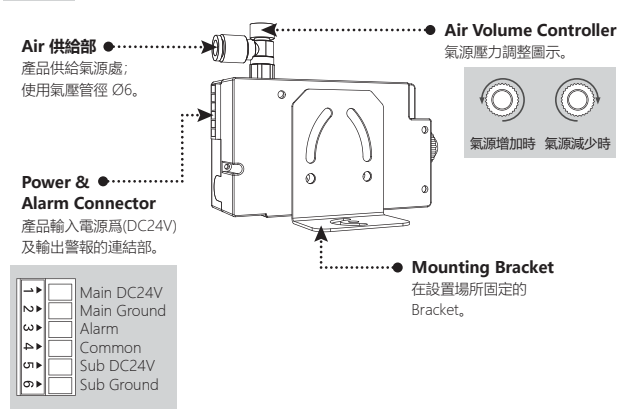


► SPN-12S

前面部



後面部



4 安裝以及連接

⚠ WARNING

\* 產品動作時請注入使用 CDA 或 N2. 不注入CDA 或 N2 動作使用的話，  
產品內部可能會出現臭氣堵塞，導致產品故障。  
因該問題發生故障時不能提供免費維修。

\* 在注入的CDA或N2使用時候請安裝使用油、水分過濾器。  
產品內部的油、水分流入的話 可能會發生產品故障。  
因該問題發生故障時不能提供免費維修。

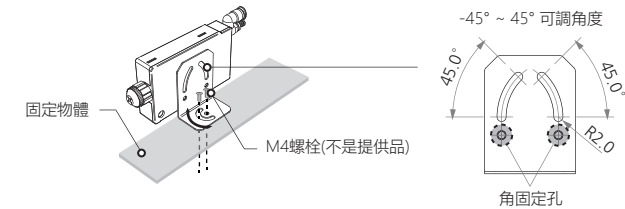
\* 在 SPN-12/12S的壓縮空氣的壓力是最大不要超過 0.6MPa。

\* 正確的預防及觸電動作,而必須使用接地。

► 固定方法

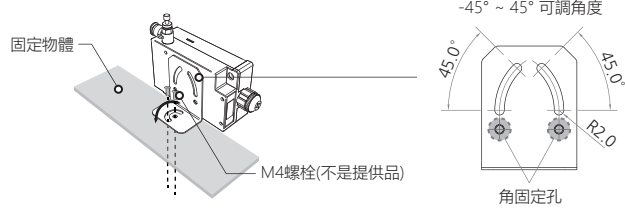
SPN-12

用 M4螺絲(2個)在選定的地方固定。

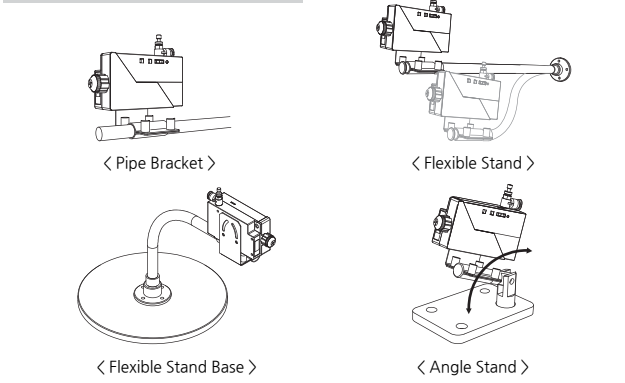


SPN-12S

用 M4螺絲(2個)在選定的地方固定。

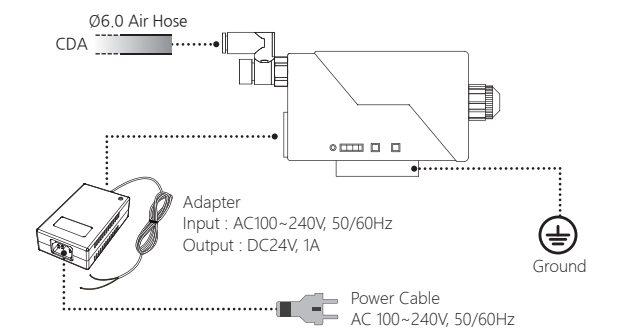


Option Bracket & Stand (SPN-12S)



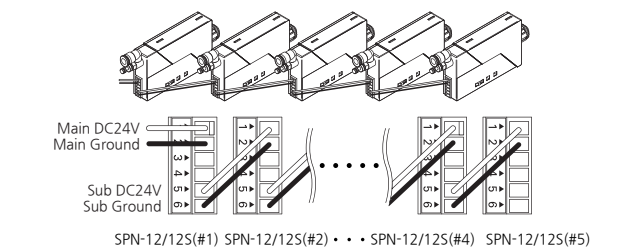
► 連接方法

請參考下圖連接的產品。



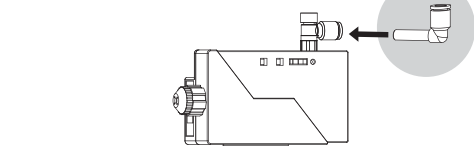
► Daisy Chain (Power Jumping)

通過施加 6 Pole terminal 可以連接多達五個。



► Air Nipple (SPN-12S)

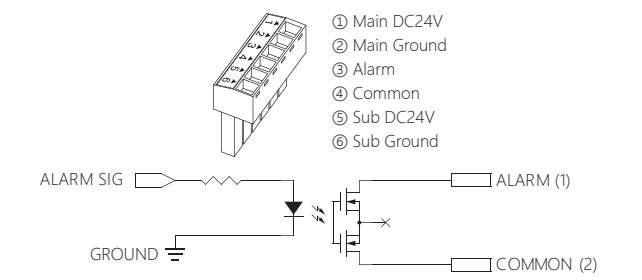
若 Air Hose頻繁裝 / 卸的環境下使用的話請使用 Air Nipple。  
(Air Pressure 0.1~0.6MPa / Air Hose Ø6)



► 安裝程序

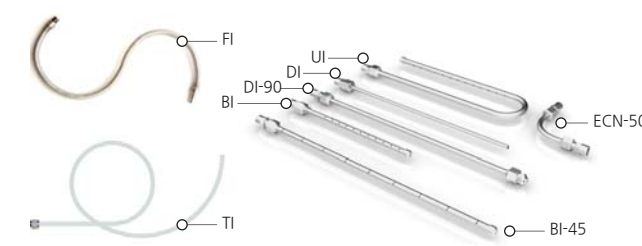
- 設置地點：設置在氣壓提供點和有 100V~240V AC電源 of 恰當的場所上安裝。
- 噴頭固定：固定在消除靜電的恰倒方向固定。
- 使用 Air：把氣管連接到本體的氣壓口上使用氣壓 0.6MPa。(Air Pressure 0.1 ~ 0.6MPa)  
若不是用壓縮空氣(CDA)無法發揮最佳的除電性能。
- Air調整：利用氣壓調整鈕調整欲使用之氣源壓力。
- 接地及電源提供：將電源接頭連結於產品電源輸入處。  
爲防止觸電、一定要有接地端子插座使用。
- 使用前檢查：產品的使用、請檢查軟管等產品是否存在異常。

► Connector (Power and Alarm)

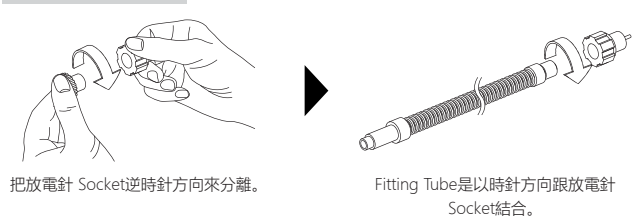


► Fitting Tube (Option)

除去 SPN-12/12S的噴管後連結 Fitting Tube使用。  
Special Type是客製化製作、Hole加工則可製作 30°~90°角度。

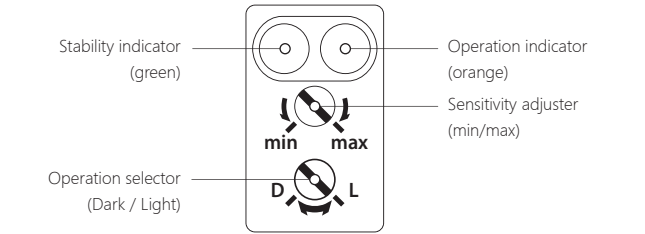


Fitting Tube 結合方法



► Fitting Tube Spec.

Model		Full-Length Cases [mm]	Air Hole [EA]	Remarks
Bar Type Injector (BI)	BI-N100	167.5	11	Pitch-10mm
	BI-N130	197.5	14	Pitch-10mm
	BI-N150-P5	217.5	31	Pitch-5mm
	BI-N150-P10	217.5	16	Pitch-10mm
	BI-N200	267.5	21	Pitch-10mm
	BI-N200-P5	267.5	41	Pitch-5mm
	BI-N300	367.5	31	Pitch-10mm
	BI-N400	467.5	41	Pitch-10mm
	BI-N500	567.5	51	Pitch-10mm
	BI-N600	667.5	61	Pitch-10mm
Bar Type Injector (BI-45)	BI-45-N150-P10	217.5	32	Pitch-10mm
	BI-45-N200-P10	267.5	42	Pitch-10mm
	BI-45-N200-P25	267.5	18	Pitch-25mm
	BI-45-N300-P10	367.5	18	Pitch-30mm
	BI-45-N400	467.5	18	Pitch-50mm
Direct Injector-Ø4 (DI)	DI-N100	129	1(Direct)	-
	DI-N200	229	1(Direct)	-
	DI-N300	329	1(Direct)	-
	DI-N400	429	1(Direct)	-
	DI-N500	529	1(Direct)	-
Direct Injector-90° (DI-90)	DI-90-N100	123	7(Direct)	-
	DI-90-N200	223	7(Direct)	-
	DI-90-N300	323	7(Direct)	-
	DI-90-M400	423	7(Direct)	-
	DI-90-N500	523	7(Direct)	-
U Type Injector (UI)	UI-N160	169	22	Pitch-10mm
Elbow Coupler (EC)	EC-N50	58	-	-
Warranty		1 year		



#### ▶動作靈敏度設置（靈敏度音量）

當需要調整運動靈敏度時使用



#### ▶ Light on/Dark on切換（操作轉換開關）

出廠時的默認規格設置為亮燈，但如果需要，可以更改操作模式。



## 6 維修保養

定期的維護保養對維持產品的性能很重要、請遵循下列項目定期維護保養。  
長時間離子釋放造成放電針周圍污染。  
如果繼續使用離子風扇、由於灰塵的吸附造成放電性能的降低、同時會引起別的故障。  
因此放電針需要定期(一月至少一次)清潔。

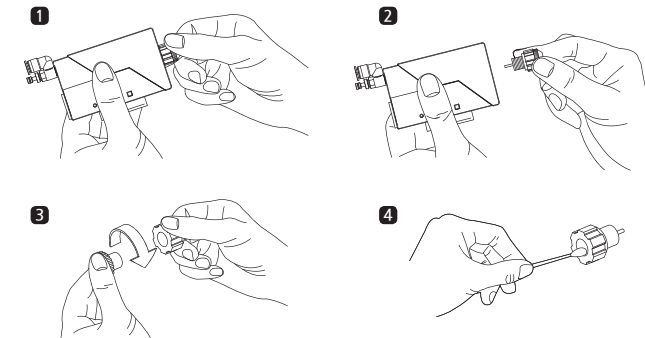
⚠ CAUTION

\* 本產品採用高電壓。在維修過程中、首先請關閉主電源。  
如果主電源不關閉、就有觸電或發生事故的危險。  
\* 放電針非常尖銳、請勿觸碰、如直接用手指接觸放電針、可能會導致受傷。

#### ▶ 放電針清潔

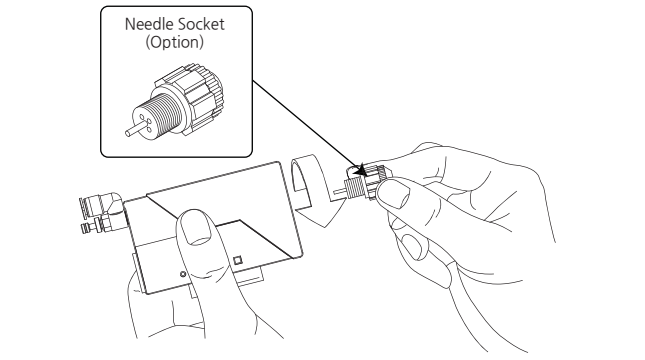
各使用環境情況下污染程度也不一樣所以各環境情況下個別的維修時間選定。

- #### ▶ 放電針清潔步驟
- 在清潔之前關閉離子風扇總電源。
  - 將主體前面 Nozzle部位向左旋轉分離與主體。
  - 放電針插座位向左旋轉分離與 Nozzle部。
  - 請將棉花棒沾溼酒精、在放電針周圍左右轉擦。(勿用丙酮)
  - 待清洗的液體完全蒸發之後、打開電源。
  - 在 PM表單上面記錄保養記錄。

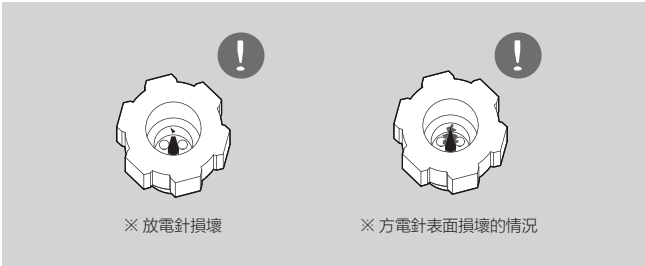


#### ▶ 放電針更換方法

放電針是尖銳而更換放電針插座時要小心。

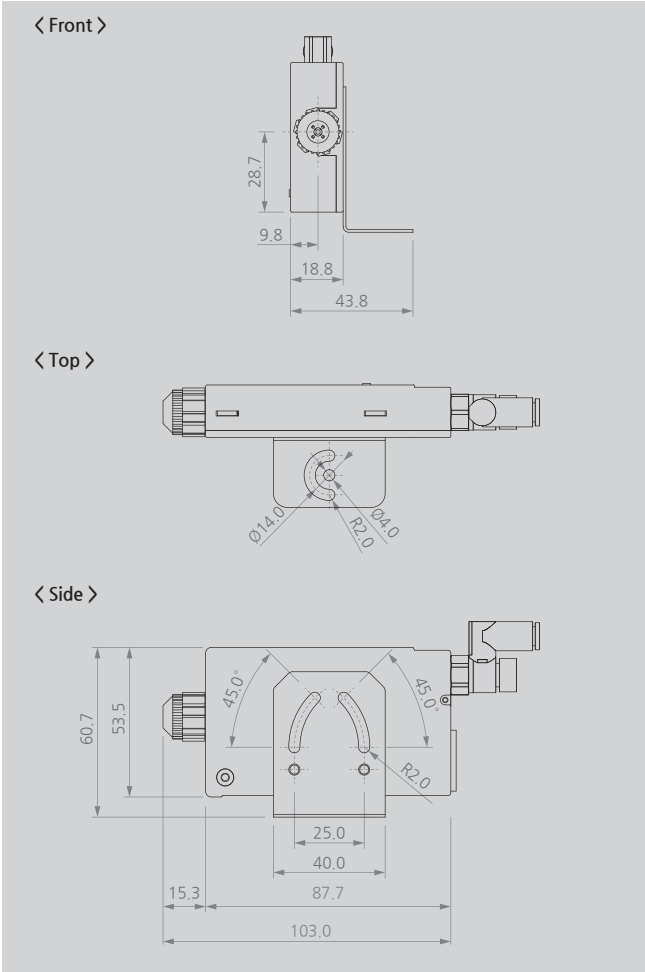


- #### ▶ 放電針更換週期
- 放電針被損傷的話請立刻更換。
  - 一般的情況下放電針的更換週期是一年、不過會依使用環境而不同。

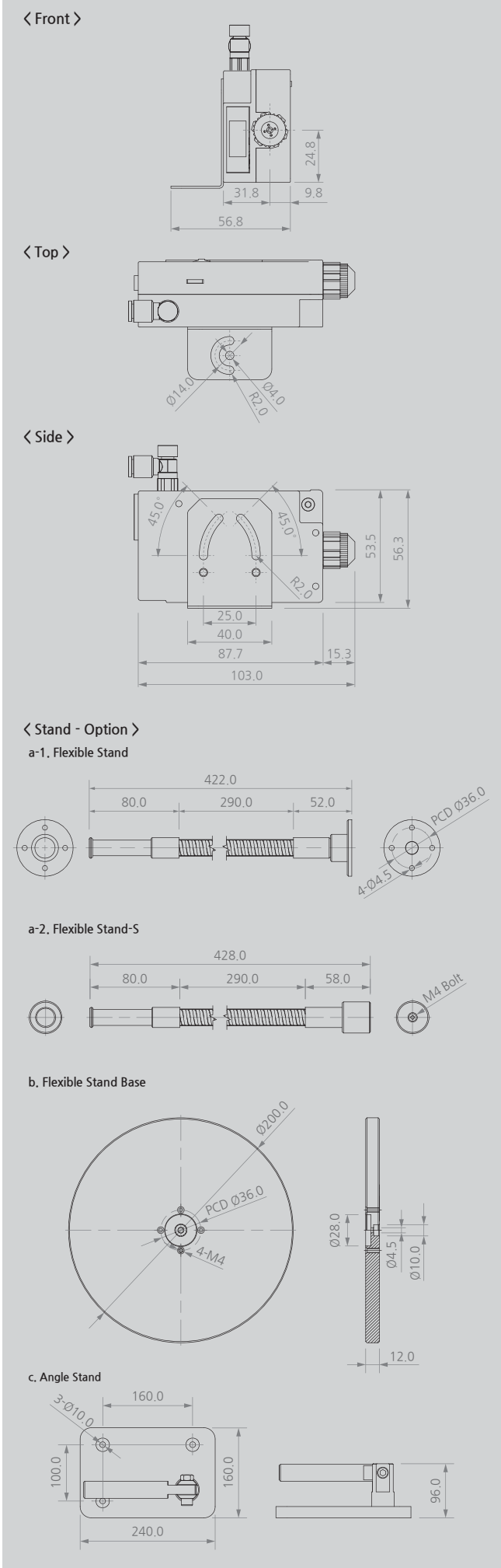


## 7 外觀圖

#### ▶ SPN-12



#### ▶ SPN-12S



#### ▶ SPN-12

Parameter	Description / Value
Input Power	DC 24V (Adaptor Input : AC 100~240V,50/60Hz Output : DC 24V, 1A)
Power Consumption	1.2W
Current Consumption	50mA (AC 220V)
Ion Generation Method	High Frequency AC (Piezo)
Ion Balance	Within ±15V (300mm)
Air Purge Supply Pressure	0.1~0.6MPa (CDA(Clean Dry Air), N2)
Air Tube Diameter	Ø6
Operation Circumstance	0℃ ~ +130℃(32℉ ~ 266℉), 35% ~ 85% RH
Ozone(O3) Concentration	≤0.05ppm (50mm)
Nozzle Material	Teflon
Electrode Material	Tungsten / Titanium
Main Body Material	Non-Flammable ABS
Weight	80g
Alarm Function	H/V Abnormal
Interface	Alarm(H/V Abnormal)
Warranty	1 year

※ 爲了產品改良的便利、可能不事前告知、而改變產品的外觀和規格。

#### ▶ SPN-12S

Parameter	Description / Value
Input Power	DC 24V (Adaptor Input : AC 100~240V,50/60Hz Output : DC 24V, 1A)
Power Consumption	3.6W
Current Consumption	150mA (AC 220V)
Ion Generation Method	High Frequency AC (Piezo)
Ion Balance	Within ±15V (300mm)
Air Purge Supply Pressure	0.1~0.6MPa (CDA(Clean Dry Air), N2)
Air Tube Diameter	Ø6
Operation Circumstance	0℃ ~ +130℃(32℉ ~ 266℉), 35% ~ 85% RH
Ozone(O3) Concentration	≤0.05ppm (50mm)
Nozzle Material	Teflon
Electrode Material	Tungsten / Titanium
Main Body Material	Non-Flammable ABS
Sensor	Photoelectric Sensor
Weight	130g
Alarm Function	H/V Abnormal
Interface	Alarm(H/V Abnormal)
Warranty	1 year

Photoelectric Sensor(E3Z-D62)	
Detection System	Diffuse-scan
Scanning Distance	1m
Operation Mode	Light-ON / Dark-ON
Emitter	Infrared LED(850nm)
Ambient Light Immunity	Incandescent Lamp : Max. 3,000 lux Sunlight : Max. 10,000 lux

※ 爲了產品改良的便利、可能不事前告知、而改變產品的外觀和規格。

SUNJE Electrostatics

www.sunstat.com

Head Office & Factory (Busan)

8 Cheonggwang-gil, Ilgwang-eup,  
Gijang-Gun, Busan, Korea  
T) +82-51-720-7500 F) +82-51-720-7501

Sunje Japan Co., Ltd.

Dai 7 Matsuya Bldg 10F 1005 2-23,  
Honmachibashi, Chuo-ku, Osaka, Japan  
T) +81-6-6949-5001 F) +81-6-6949-5011

Sales Headquarter (Osan)

3rd floor, 129-20, Gyeonggi-daero 632  
beon-gil, Osan-si, Gyeonggi-do, Korea  
T) +82-31-203-9034 F) +82-31-202-9034

Sunje (SHANGHAI) Trading Co.,Ltd.

Block C, 4F, No.482, Hongxu Road, Minhang  
District, Shanghai, China  
T) +86-21-5433-9761 F) +86-21-5433-9762

Customer Center

+82-70-7714-9033

Sales Contact

+82-31-203-9034

Sunje Technology Co., Ltd.

2F, No 6, Lane 102, Sinhe Rd, Sinfong Township,  
Hsinchu County, Taiwan 30472  
T) +886-3-568-7891 F) +886-3-568-7950

Copyright 2023. SUNJE Hi-Tek Co., Ltd. All Rights Reserved.

Hidden Champion 100  
Materials・Components・Equipment