

Instruction Manual

SUNJE
Electrostatics

SMB-60

Chi

为了安全的注意项目应保障使用者的安全、防止财产上的损失。
为了正确的使用请使用前阅读手册。

1 为了安全请遵守下列事项

WARNING

* 请勿擅自拆卸本产品，会造成产品故障、人员触电甚至火灾，并且不予保修。
如果需要维修，请直接联系我们。

* 请勿让产品碰到水，否则会发生异常导致触电或者火灾。

* 检查或者更换产品时，务必切断电源，否则可能会造成触电或火灾。

* 严禁任意不当使用产品，异常动作会发生事故。

* 严禁在危险的环境下使用（如易燃易爆环境），本产品不是防爆型产品。

* 本产品是专门为一般工业设计生产的，任何非正常的使用会有故障、触电、火灾的隐患。

CAUTION

* 在通电状况下，不要触碰放电针和放点端子，否则可能会造成故障和触电事故。

* 放电针是非常尖锐的，请格外小心使用。

* 接通电源前请检查电源规格，任何不符合标准的电源供给会造成产品故障甚至造成事故。

* 若产品的电源线或信号线有破损请立即更换，否则容易产生漏电、通讯不良、动作异常的问题。

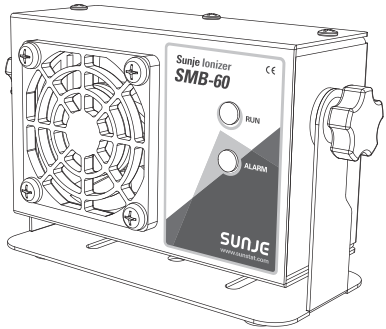
* 请不要安装在振动的环境下，会造成产品的移位、掉落、异常故障的发生。

* 严禁使用消除静电以外的用途。

2 确认 Package 内容

产品部件

产品的 Package 包括如下的配件。



Ion Blower
SMB-60
1ea



Adapter
SAD-NG-3-001
INPUT: AC100~240V, 50/60Hz
OUTPUT: DC24V, 1A
1.6m, 1ea



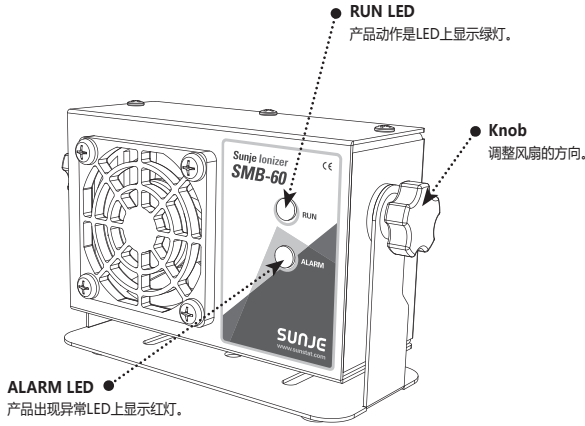
Power Cable
SPC-MT-1-001
AC 100V, 50/60Hz, 1.8m / 1ea
or
Power Cable
SPC-MT-2-001
AC 220V, 50/60Hz, 1.8m / 1ea



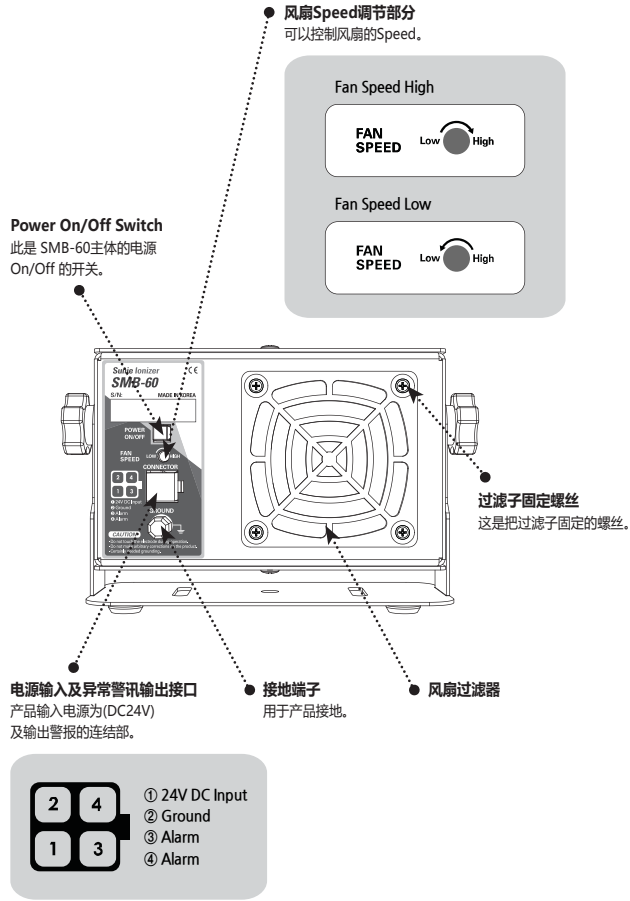
Ground Cable
SGC-MT-2-001
1m /Ø4-Ø4[mm] / 1ea

3 各部位的名称

前面部



后面部



4 安装以及连接

WARNING

* 一定要在平面上设置否则可能造成故障。

* 产品设置时请注意不要接触到水和油、否则可能造成毁损、高温、潮湿。

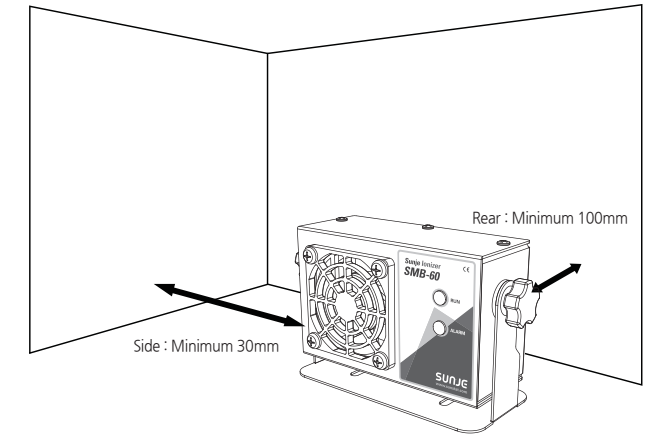
* 如有别的物体接近或紧着带电体的话、可能会降低除电的效果。
请先考虑到除电目标的周围环境再行设置。

* 必须再确认产品是否有接地、否则有可能降低除电性能。

安装注意事项

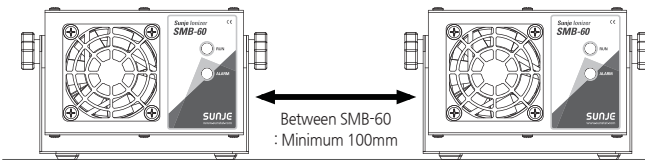
默认的安装方法

设置产品时、确保两边宽度最少30公厘、后面宽度最少100公厘以上的间隔距离。



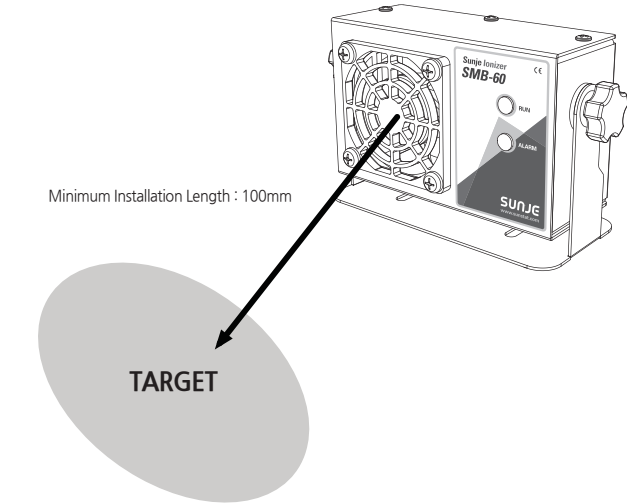
安装多数产品

两台以上的 SMB-60 设置时、确保两者之间最少100公厘以上的产品间隔距离。



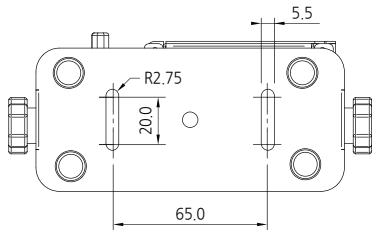
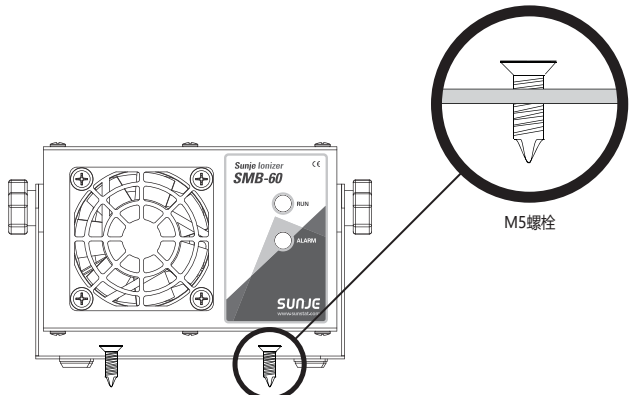
与静电对象的距离

确保最少100公厘以上的设置距离后再行设置。
如在100公厘以内设置时、可能会发生逆带电现象。



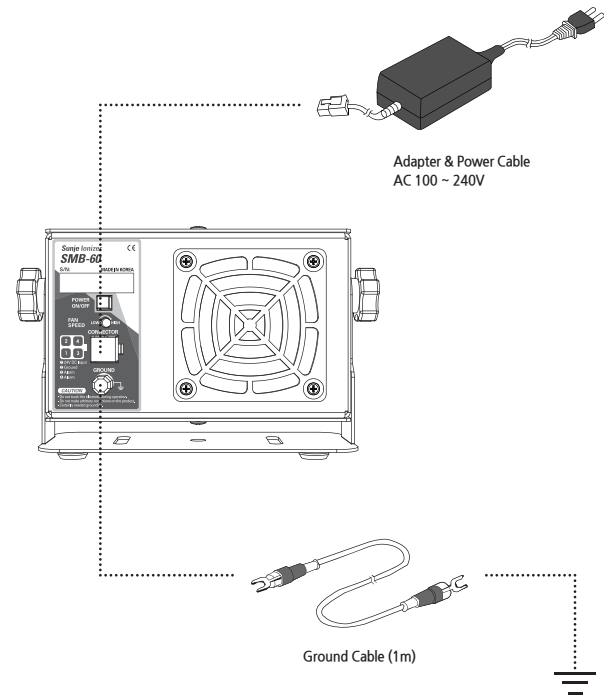
固定方法

用4个M5螺栓在选定的地方固定。



如何连接

请参考下图连接的产品。



※ 为了安全的使用产品而且防止触电，SMB-60必须接地。
Power Adaptor 的输入电源是 AC 100~240V, 50~60Hz。

5 维修保养

定期的维护保养对维持产品的性能很重要，请遵循下列项目定期维护保养。
长时间离子释放造成放电针周围污染。
如果继续使用离子风扇，由于灰尘的吸附造成放电性能的降低，同时会引起别的故障。
因此放电针需要定期（一月至少一次）清洁。

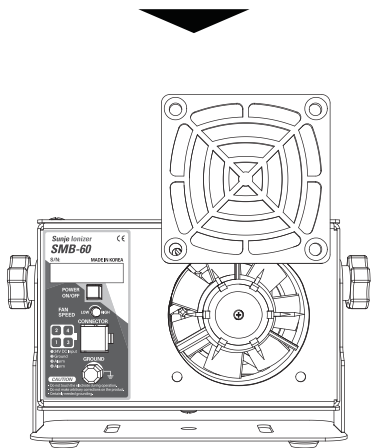
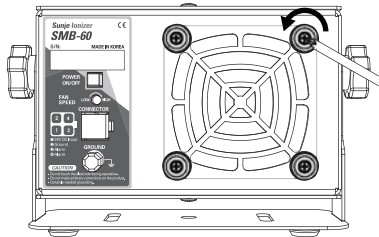
⚠ CAUTION

* 本产品采用高压电。在维修过程中，首先请关闭主电源。
如果主电源不关闭，就有触电或发生事故的危險。

* 放电针非常尖锐，请勿触碰，如直接用手指接触放电针，可能会导致受伤。

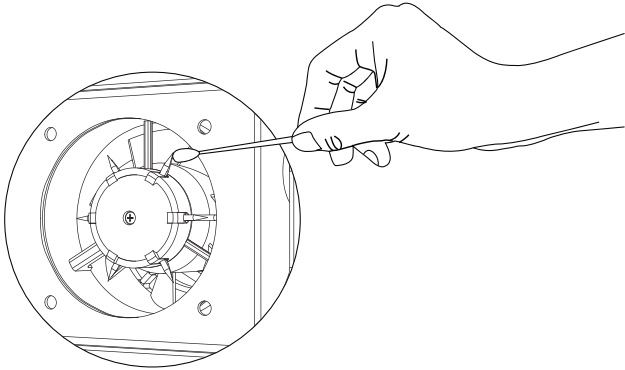
► 风扇过滤器分离

- a. 请分离风扇过滤器前须关闭除静电器的电源。
- b. 请使用十字螺丝刀向逆时针方向拧松产品背面的风扇过滤器的螺丝钉。
- c. 请分离风扇过滤器。
- d. 进行风扇过滤器的更换或者，进行清洁工作。



► 放电针清洁

- a. 清洁之前先关闭离子风机电源。
- b. 请分离产品背面的风扇过滤器。
- c. 用棉签蘸取酒精。（请勿使用丙酮）
- d. 向左或者向右轻轻擦拭放电针。（千万不能对放电针施加任何外力）
- e. 如果发现放电针损坏请替换。
- F. 待清洗的液体完全蒸发之后，打开电源。
- g. 在PM表单上面记录保养记录。

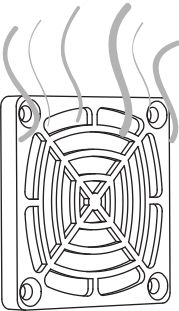
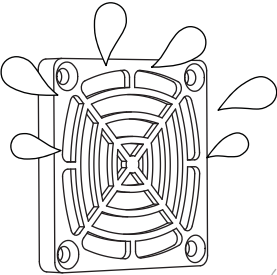
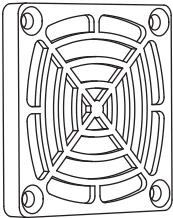


► 放电针替换

- 放电针清洁的周期同时请检查放电针。
- a. 当放电针的尖端发现损坏时请立即替换新的放电针。
 - b. 放电针尖端非常尖锐，替换时请小心不要受伤。
 - c. 在正常使用环境下放电针的替换周期为一年，但可能根据使用环境的差异有变化。

► 过滤网清洁

- a. 清洁之前先关闭离子风机电源。
 - b. 请分离产品背面的风扇过滤器。
 - c. 在流水下清洗过滤网。
 - d. 请干燥过滤器。
 - e. 如果滤网损坏请更换。
- ※ 清洁时间为一周一次。



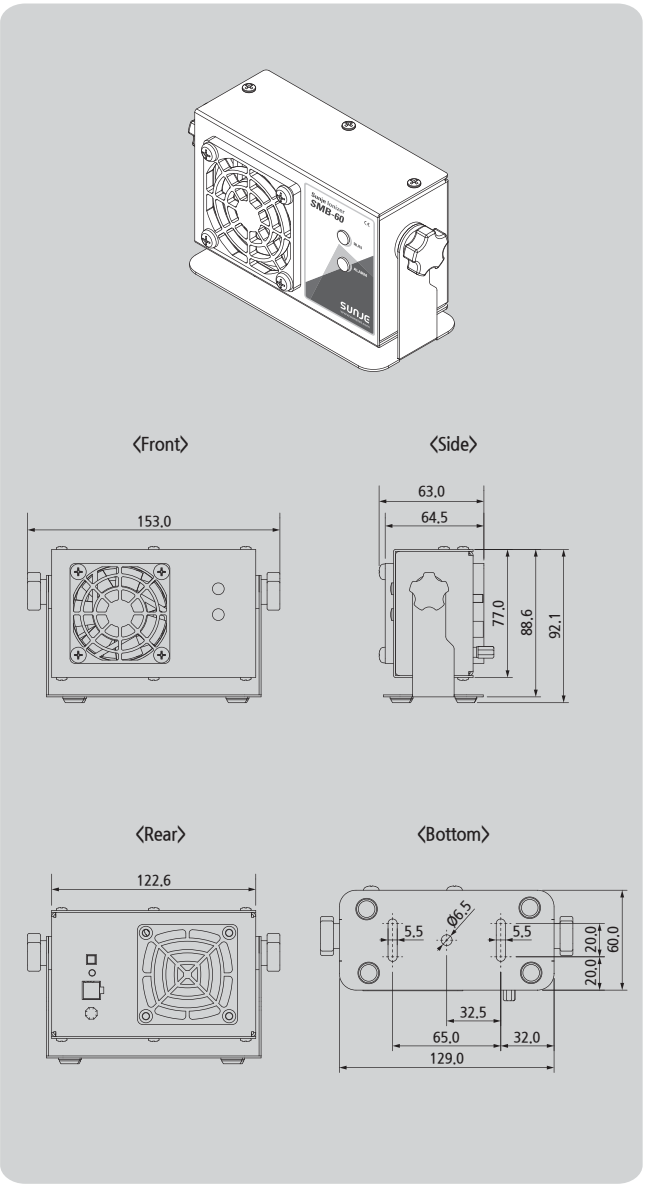
6 解决问题

► 申告故障前确认的项目

| 问题 | 识别问题 | 解决方案 |
|---------|------------------------|--|
| 产品不动作 | 电源线插头有没有拔？ | 插好电源线插头之后再启动。 |
| | 是否插使用范围以外的电源？ | 插头使用范围以内的电源。 (AC 100~240V, 50/60Hz) |
| | 检查离子风扇后面板上的电源开关关闭？ | 打开电源开关。 |
| 无法中和离子 | 近距离接触导线？ | 请参阅“安装和连接”项，并调整安装距离。 |
| | 安装场所的温度和湿度是否高低？ | 按照规格环境来安装。 |
| 除静电功能减低 | 没有接地？ | 根据「连接接地和电源」项目以正确的方法接地。 |
| | 请确认各种 Cable 是否有断线或者破坏？ | 断线或者破坏的 Cable 要换同样的模型来交替。 |
| | 放电针是否被污染？ | 请参阅“保养”的项目来清洁放电针。 |

7 外观图

► SMB-60



8 规格

► SMB-60

| Parameter | Description / Value | Remarks |
|-------------------------|-------------------------------------|-----------------------------------|
| Input Power | DC 24V | (AC110~240V, 50/60Hz, DC 24V, 1A) |
| Power Consumption | 18W | |
| Current Consumption | 81mA | AC 220V |
| Ion-Generation Method | High Frequency AC | Piezo |
| Air Blow Volume | 1.086m³/min | |
| Noise Level(dB) | 51dB | |
| Ion Balance | Within ±20V | 200mm, Maximum Air flow |
| Ozone(O3) Concentration | ≤0.05ppm | |
| Operation Circumstance | 0℃ ~ +50℃(32℉ ~ 122℉), 35% ~ 85% RH | |
| Weight | 0.5Kg | |
| Material | | EGI |
| Electrode Material | Standard | Tungsten |
| | Option | Titanium |
| Mounting Method | Desk Top | |
| Function | Volume Fan Speed | |
| Alarm Function | H/V Abnormal Alarm | |
| Interface | Alarm(H/V Abnormal) | |
| Warranty | 1 year | |

※ 为了产品改良的便利、可能不事告知、而改变产品的外观和规格。

SUNJE Electrostatics

www.sunstat.com

Head Office & Factory (Busan)

8 Cheongwang-gil, Ilgwang-Myeon, Gijang-gun, Busan, Korea

T) +82-51-720-7500 F) +82-51-720-7501

Sunje Japan Co., Ltd.

Dai 7 Matsuya Bldg. 10F 1005 2-23, Honmachibashi, Chuo-ku, Osaka, Japan

T) +81-6-6949-5001 F) +81-6-6949-5011

Sales Headquarter (Osan)

795 Naesammi-dong, Osan-si, Gyeonggi-do, Korea

T) +82-31-203-9034 F) +82-31-202-9034

Sunje (SHANGHAI) Trading Co.,Ltd.

Block C, 4F, No.482, Hongxu Road, Minhang District, Shanghai, China

T) +86-21-5433-9761 F) +86-21-5433-9762

Customer Center

+82-70-7714-9033

Sales Contact +82-31-203-9034

Sunje Technology Co., Ltd.

2F, No.6, Lane 102, Sinhe Rd, Sinfong Township, Hsinchu County, Taiwan 30472

T) +886-3-568-7891 F) +886-3-568-7950