

All about electrostatics, our know-how is yours!

★ ★ ★  
**BEST**  
Products  
★

## The Next Generation

# Slim Bar Soft X-ray Ionizer



## SXB-10N Series

Bar 형태의 정전기 제전장치로 조사부를 1~9개까지 적용 가능해 넓은 면적 제전에 유리합니다.  
Slim한 사이즈로 다양한 환경에 활용 가능하며 분리·결합이 간편한 모듈화 구조 (Tube 교체형)로 되어있어 쉬운 교체가 가능합니다.

### Key Features

- 배면제전, 대면적 제전 가능 (동종 모델 중 초소형 Slim Size)
- CDA 필요 無, Particle 비산 문제 無, 내부 부식으로 인한 성능 저하 無
- $\pm 0V$  Ion Balance
- 100V 이하 정전압관리
- 모듈화 구조로 분리 및 결합이 쉬워 현장에서 빠른 Tube 교체 가능
- Part별 구매가 가능해 경제적
- RMS(Real Monitoring System) 적용으로 실시간 동작 상태 감시 기능(Optional)

**SUNJE** We are always doing the best  
to satisfy customer needs!

**Soft X-Ray Ionizer**

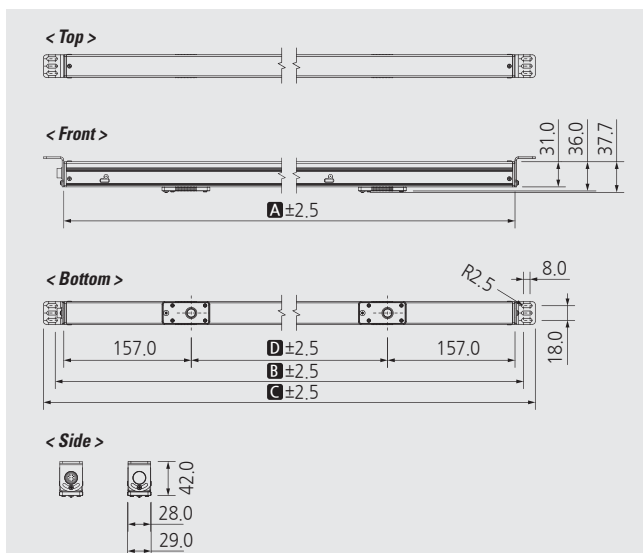
부산광역시 기장군 일광읍 청광길 8 (주)선재  
E-mail : info@sunstat.com Tel : 051) 720-7500

## Specifications

| Parameter                           | Description / Value                     |
|-------------------------------------|---|
| Ion Generation Method               | Soft X-ray                              |
| Source                              | Soft X-ray Tube                         |
| Tube Voltage                        | 11kV                                    |
| Beam Angle                          | 150°                                    |
| Power Consumption (with Controller) | Max. 130W                               |
| Operation Circumstance              | 0°C ~ +50°C(32°F ~ 122°F), 35% ~ 85% RH |
| Warranty                            | 1 year                                  |

※ 디자인 및 제품 사양은 품질향상을 위해 예고 없이 변경될 수 있습니다.

## Dimensions



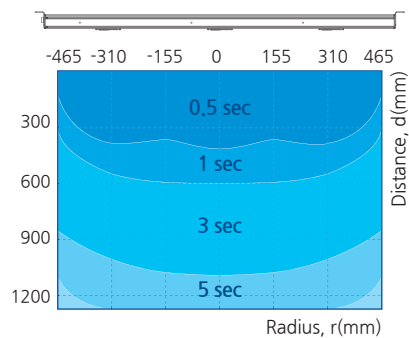
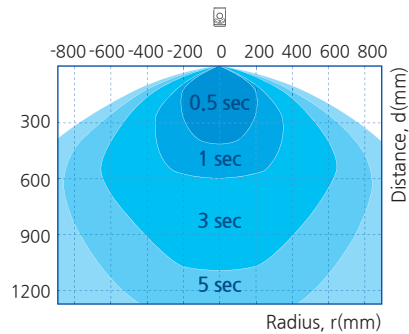
| No. | Model No.      | A    | B    | C    | D     | Tube Q'ty |
|-----|----------------|------|------|------|-------|-----------|
| 1   | SXB-10N-300-1  | 314  | 335  | 391  | -     | 1         |
| 2   | SXB-10N-600-2  | 625  | 646  | 675  | -     | 2         |
| 3   | SXB-10N-900-3  | 936  | 957  | 986  | 311   | 3         |
| 4   | SXB-10N-1200-4 | 1247 | 1268 | 1297 | 311   | 4         |
| 5   | SXB-10N-1500-4 | 1558 | 1579 | 1608 | 414.6 | 4         |
| 6   | SXB-10N-1500-5 | 1558 | 1579 | 1608 | 311   | 5         |
| 7   | SXB-10N-1800-5 | 1869 | 1890 | 1919 | 388.8 | 5         |
| 8   | SXB-10N-1800-6 | 1869 | 1890 | 1919 | 311   | 6         |
| 9   | SXB-10N-2200-6 | 2180 | 2201 | 2230 | 373.2 | 6         |
| 10  | SXB-10N-2200-7 | 2180 | 2201 | 2230 | 311   | 7         |
| 11  | SXB-10N-2500-7 | 2491 | 2512 | 2541 | 362.8 | 7         |
| 12  | SXB-10N-2500-8 | 2491 | 2512 | 2541 | 311   | 8         |
| 13  | SXB-10N-2800-7 | 2802 | 2823 | 2852 | 414.6 | 7         |
| 14  | SXB-10N-2800-9 | 2802 | 2823 | 2852 | 311   | 9         |
| 1   | SXB-10N-900-2  | 936  | 957  | 986  | 622   | 2         |
| 2   | SXB-10N-1200-3 | 1247 | 1268 | 1297 | 466.5 | 3         |
| 3   | SXB-10N-1500-3 | 1558 | 1579 | 1612 | 622   | 3         |
| 4   | SXB-10N-1800-4 | 1869 | 1890 | 1919 | 518.3 | 4         |
| 5   | SXB-10N-2200-4 | 2180 | 2201 | 2230 | -     | 4         |
| 6   | SXB-10N-2800-5 | 2802 | 2823 | 2852 | 622   | 5         |
| 7   | SXB-10N-3400-6 | 3424 | 3445 | 3474 | 622   | 6         |

※ Model Line Up은 상기 정규 Line Up 외에 Tube Pitch (D) 및 Tube Q'ty에 따라 변경 가능합니다.

※ Tube Pitch는 311~622mm 이내에서 변경 가능 / Tube Q'ty Max. 9ea

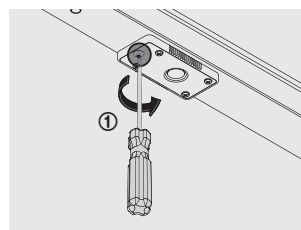
## Performance

- Decay Time : ±1,000V to ±100V
- Temperature & Humidity : 24°C, 50%RH
- Charge Plate Capacitance : 20pF (150 X 150mm)
- Radiation Angle : 150°
- Model : SXB-10N-1500-3



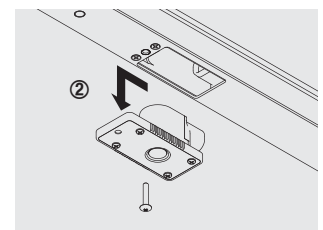
## Maintenance

### < Tube 고정 볼트 풀기 >



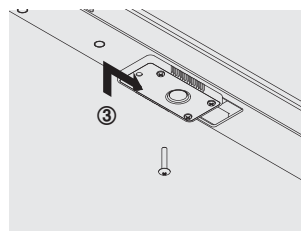
(+)드라이버를 이용해 Tube 고정 볼트를 시계 반대 방향으로 돌려 풀어주십시오.

### < Tube 분리 >



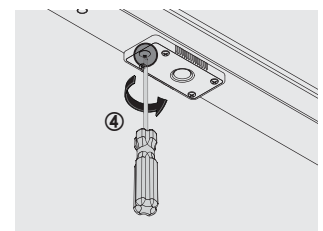
Tube 고정 볼트를 풀었으면 Tube를 왼쪽 방향으로 밀어 분리하십시오.

### < Tube 결합 >



새로운 Tube의 방향을 확인한 뒤 수직방향으로 끼워 오른쪽으로 밀어 넣어 주십시오.

### < Tube 고정 볼트 잠그기 >



새로운 Tube가 결합되었으면 (+)드라이버를 이용해 Tube 고정 볼트를 시계 방향으로 돌려 고정시켜 주십시오.